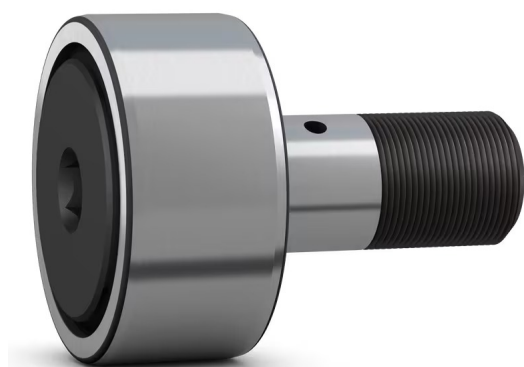


KR 30 PPCam follower (stud-type track roller) with integral sealing and relubrication feature

Cam follower (stud-type track roller) with integral sealing and relubrication feature

Cam followers (stud-type track rollers) are designed to run on all types of tracks and to be used in cam drives, conveyor systems, etc. They are based on a needle roller bearing with a threaded solid stud instead of an inner ring. They have a thick-walled outer ring with a crowned running surface and are supplied sealed and ready-to-mount. The bearings can be relubricated via the stud.

- High radial load carrying capacity
- Accommodate axial loads due to skew or tilting
- Long service life
- Easy to mount
- Sealed for increased reliability, with relubrication feature



Overview

Dimensions

| | |
|-----------------------------|---------|
| Functional outside diameter | 30 mm |
| Stud diameter | 12 mm |
| Length | 40.2 mm |
| Width, outer ring | 14 mm |

Performance

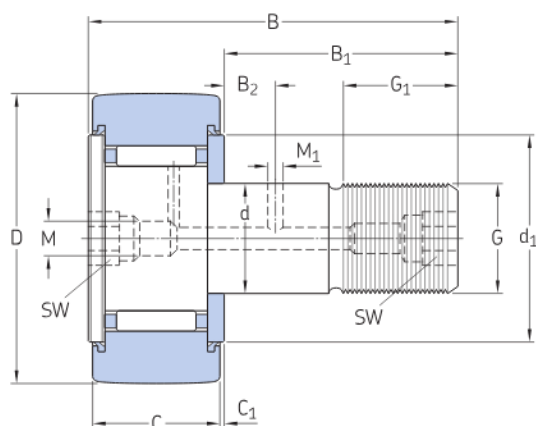
| | |
|---------------------------|-------------|
| Basic dynamic load rating | 6.16 kN |
| Basic static load rating | 8 kN |
| Limiting speed | 4 500 r/min |

Properties

| | |
|-------------------------------|------------------|
| Rolling elements | Needle rollers |
| Number of rows | 1 |
| Outer ring profile | Crowned |
| Stud alignment | Centric |
| Number of flanges, outer ring | 2 |
| Feature for tightening | Hexagonal recess |

| | |
|---------------------------|---|
| Cage | With |
| Radial internal clearance | Between C2 and CN |
| Tolerance class | Other |
| Material, bearing | Bearing steel |
| Coating | Without |
| Sealing | Seal on both sides |
| Sealing type | Contact |
| Lubricant | Grease |
| Relubrication feature | Centre of each stud end and radial hole in stud shank |

Technické údaje



Rozměry

| | | |
|----------------|---------|---|
| D | 30 mm | Vnější průměr |
| d | 12 mm | Průměr upevnění |
| B | 40.2 mm | Celková délka |
| C | 14 mm | Šířka vnějšího kroužku |
| B ₁ | 25 mm | Délka dířku čepu |
| B ₂ | 6 mm | Vzdálenost mazacího otvoru od přírubového kroužku |
| C ₁ | 0.6 mm | Vzdálenost čela vnějšího kroužku od čela podložky |
| d ₁ | 22.4 mm | Vnější průměr přírubového kroužku |
| G | M12x1.5 | Závit čepu |
| G ₁ | 13 mm | Délka závitu |
| M | 4 mm | Průměr úložné plochy pro mazací příslušenství |
| M ₁ | 3 mm | Průměr mazacího otvoru (dířek) |
| SW | 6 mm | Šířka/míra přes plošky |

Data výpočtu

| | | |
|---------------------------------------|-----------------|--------------|
| Základní dynamická únosnost | C | 6.16 kN |
| Základní statická únosnost | C ₀ | 8 kN |
| Mezní únavové zatížení | P _u | 0.915 kN |
| Maximální dynamická radiální zatížení | F _r | max. 8.65 kN |
| Maximální statická radiální zatížení | F _{0r} | max. 12.2 kN |
| Mezní otáčky | | 4 500 r/min |

Hmotnost

| | |
|-------------------------|----------|
| Hmotnost snímací kladky | 0.094 kg |
|-------------------------|----------|

Informace pro montáž

Doporučený utahovací moment

22 N·m

Zahrnuté výrobky

Maznice plastického maziva

NIP B1.5x5

Šestihránná matice

M 12x1.5

Smluvní podmínky

Přístupem na tuto webovou stránku / do této aplikace vlastněných a publikovaných společností AB SKF (publ.) (556007-3495 · Gothenburg) („SKF“) a jejich použitím souhlasíte s následujícími smluvními podmínkami:

Vyloučení záruky a omezení odpovědnosti

Přestože bylo vynaloženo nejvyšší úsilí na zajištění správnosti informací uvedených na těchto webových stránkách / v aplikaci, společnost SKF tyto informace poskytuje „VE STAVU, V JAKÉM JSOU“ a ZŘÍKÁ SE VEŠKERÝCH ZÁRUK, AŤ PŘÍMÝCH NEBO NEPŘÍMÝCH, MIMO JINÉ VČETNĚ NEPŘÍMÝCH ZÁRUK PRODEJNOSTI A VHODNOSTI K URČITÉMU ÚČELU. Tímto berete na vědomí, že tyto webové stránky / aplikaci používáte na vlastní nebezpečí, že přejímáte plnou odpovědnost za veškeré náklady spojené s používáním těchto webových stránek / aplikace a že společnost SKF neponese odpovědnost za jakékoli přímé, náhodné, následné či nepřímé škody jakéhokoli druhu, které vznikly v důsledku přístupu a používání informací nebo softwaru, jež jsou dostupné na těchto webových stránkách / v této aplikaci. Veškeré záruky a prohlášení uvedené na těchto webových stránkách / v aplikaci, které se týkají vámi zakoupených nebo používaných výrobků nebo služeb společnosti SKF, se řídí podmínkami sjednanými ve smlouvě na takový výrobek nebo službu. Na webové stránky / aplikace, které nepatří společnosti SKF, avšak na něž jsou uvedeny odkazy, popř. hypertextové odkazy, se nevztahují záruky společnosti SKF správnosti nebo spolehlivosti informací, které jsou na takových webových stránkách / v aplikacích uvedeny a společnost SKF nenese odpovědnost za materiál vytvořený nebo publikovaný třetími stranami na takových webových stránkách. Společnost SKF dále neposkytuje záruky, že takové webové stránky / aplikace, na něž je uveden odkaz, neobsahují viry nebo jiné škodlivé prvky.

Služby třetí strany

Při přehrávání obsahu YouTube na stránkách SKF (tj. používání služeb YouTube API Services), souhlasíte se Smluvními podmínkami společnosti YouTube.

Autorská práva

Autorské právo k těmto webovým stránkám / aplikaci, informacím a softwaru, které jsou na těchto webových stránkách / v aplikaci poskytovány, náleží společnosti SKF nebo osobám, které jí poskytly souhlas s jejich používáním. Veškerá práva jsou vyhrazena. Na všech licencovaných materiálech bude uveden poskytovatel licence, který SKF udělil právo příslušný materiál použít. Informace a software zpřístupněný na těchto webových stránkách / v aplikaci nesmějí být reprodukovány, rozmnožovány, kopírovány, převáděny, distribuovány, ukládány, měněny, stahovány nebo jinak zneužívány k jakýmkoli komerčním účelům bez předchozího písemného souhlasu společnosti SKF. Bez předchozího písemného souhlasu SKF však mohou být reprodukovány, ukládány a stahovány jednotlivci k soukromému, nekomerčnímu využití. Tyto informace nebo software za žádných okolností nesmějí být poskytnuty třetím osobám.

Tyto webové stránky / aplikace obsahují určité snímky použité na základě licence společnosti Shutterstock, Inc.

Ochranné známky a patenty

Veškeré ochranné známky, obchodní značky a firemní loga uvedená na webových stránkách / v aplikaci jsou majetkem společnosti SKF anebo osob, které společnost SKF udělily licenci, a nesmějí být žádným způsobem používány bez předchozího písemného souhlasu společnosti SKF. U všech licencovaných ochranných známek zveřejněných na těchto webových stránkách / v aplikaci je uveden odkaz na poskytovatele licence, který společnosti SKF udělil právo ochrannou známku použít. Přístupem na tyto webové stránky / do aplikace není uživateli uděleno právo související s jakýmkoli patentem, který společnost SKF vlastní nebo k němuž společnost SKF získala licenci.

Změny

Společnost SKF si vyhrazuje právo kdykoli tyto webové stránky / aplikaci změnit nebo doplnit.